

Администрация Пермского муниципального округа Пермского края
Комитет имущественных отношений

РАСПОРЯЖЕНИЕ

04.09.2024

№ 2920

Об установлении публичного сервитута на часть земельных участков

В соответствии со ст. 23, гл. V.7 Земельного кодекса Российской Федерации, Федеральным законом от 25.10.2001 № 137-ФЗ «О введении в действие Земельного кодекса Российской Федерации», пп. 3.2.5 п. 3.2 разд. 3 Положения о комитете имущественных отношений администрации Пермского муниципального округа, утвержденного решением Думы Пермского муниципального округа Пермского края от 29.11.2022 № 48, на основании ходатайства акционерного общества «Газпром газораспределение Пермь» (ИНН 5902183841, ОГРН 1025900512670) (далее - АО «Газпром газораспределение Пермь») от 20.08.2024 № 11545:

1. Установить в интересах АО «Газпром газораспределение Пермь» публичный сервитут общей площадью 12451 кв.м на часть земельных участков, согласно приложению № 1 к настоящему распоряжению.

Цель: Строительство линейного объекта системы газоснабжения для организации подключения (технологического присоединения) к сетям инженерно-технического обеспечения жилого дома: «Газопровод-ввод до границы земельного участка по адресу: Пермский край, м.о. Пермский, п. Объект КРП, ул. Пароходная, д. 30 (под строительство газопровода давлением до 1,2 Мпа, для размещения которого не требуется разрешения на строительство)».

Срок: 10 лет.

2. Утвердить границы публичного сервитута земельного участка, указанного в п. 1 настоящего распоряжения, согласно прилагаемой схеме расположения границ публичного сервитута.

3. Срок, в течение которого использование указанного в п. 1 настоящего распоряжения земельного участка в соответствии с их разрешенным использованием будет невозможно или существенно затруднено в связи с осуществлением сервитута – 1 (один) месяц.

4. Порядок установления зон с особыми условиями использования территорий и содержание ограничений прав на земельные участки в границах

таких зон установлен Постановлением Правительства РФ от 20.11.2000 № 878 «Об утверждении правил охраны газораспределительных сетей». Охранная зона газораспределительной сети - территория с особыми условиями использования, устанавливаемая вдоль трасс газопроводов и вокруг других объектов газораспределительной сети в целях обеспечения нормальных условий ее эксплуатации и исключения возможности ее повреждения.

5. Плата за публичный сервитут устанавливается в соответствии с Федеральным законом от 29.07.1998 № 135-ФЗ (ред. от 19.12.2022) «Об оценочной деятельности в Российской Федерации» и методическими рекомендациями, утверждёнными приказом Минэкономразвития России от 04.06.2019 № 321, а также в приложении № 4 к настоящему распоряжению.

6. Комитету имущественных отношений администрации Пермского муниципального округа в течение 5 рабочих дней со дня подписания настоящего распоряжения:

6.1. направить настоящее распоряжение в Управление Федеральной службы государственной регистрации, кадастра и картографии по Пермскому краю;

6.2. направить настоящее распоряжение в АО «Газпром газораспределение Пермь»;

6.3. разместить настоящее распоряжение на официальном сайте Пермского муниципального округа в информационно-телекоммуникационной сети «Интернет» (www.permokrug.ru).

7. АО «Газпром газораспределение Пермь» привести земельные участки в состояние пригодное для использования в соответствии с разрешенным использованием в срок не позднее 3 (трех) месяцев после завершения строительства или эксплуатации инженерного сооружения, для размещения которого был установлен публичный сервитут.

8. Настоящее распоряжение вступает в силу со дня его подписания.

9. Контроль исполнения распоряжения возложить на заместителя председателя комитета М.В. Королеву.

Председатель комитета



Е.А. Демидова

Приложение № 1
к распоряжению
комитета имущественных
отношений администрации
Пермского муниципального округа
от 04.09.2024 № 2920

**Список земельных участков,
на которые устанавливается публичный сервитут**

№ п/п	Кадастровый номер земельного участка	Адрес земельного участка	Площадь обременения, кв. м
1	59:32:3250002:4790	Пермский край, м.р-н Пермский, с.п. Култаевское, п. Объект КРП	85
2	59:32:3250002:4133	Пермский край, Пермский район, п. Объект КРП	603
3	59:32:3250002:4792	Пермский край, м.р-н Пермский, с.п. Култаевское, п. Объект КРП	127
4	59:32:3250002:4794	Пермский край, м.р-н Пермский, с.п. Култаевское, п. Объект КРП	64
5	59:32:3250002:4783	Пермский край, м.р-н Пермский, с.п. Култаевское, п. Объект КРП	129
6	59:32:3250002:4784	Пермский край, м.р-н Пермский, с.п. Култаевское, п. Объект КРП	158
7	59:32:3250002:4791	Пермский край, м.р-н Пермский, с.п. Култаевское, п. Объект КРП	195
8	59:32:3250002:4785	Пермский край, м.р-н Пермский, с.п. Култаевское, п. Объект КРП	130
9	59:32:3250002:3509	Пермский край, р-н Пермский, с/пос. Култаевское, п. Объект КРП	174
10	59:32:3250002:4181	Пермский край, Пермский район, п. Объект КРП	130
11	59:32:3250002:4182	Пермский край, Пермский район, п. Объект КРП	120
12	59:32:3250002:3568	Пермский край, р-н Пермский, с/пос. Култаевское, п. Объект КРП	160
13	59:32:3250002:4132	Пермский край, Пермский район, п. Объект КРП	17
14	59:32:3250002:4793	Пермский край, м.р-н Пермский, с.п. Култаевское, п. Объект КРП	128
15	59:32:3250002:4788	Пермский край, м.р-н Пермский, с.п. Култаевское, п. Объект КРП	127
16	59:32:3250002:5631	Пермский край, Пермский муниципальный округ, п.Объект КРП	69
17	59:32:3250002:3552	Пермский край, р-н Пермский, с/пос. Култаевское, п. Объект КРП	158
18	59:32:3250002:4782	Пермский край, м.р-н Пермский, с.п. Култаевское, п.	69

		Объект КРП	
19	59:32:3250002:3536	Пермский край, р-н Пермский, с/пос. Култаевское, п. Объект КРП	112
20	59:32:3250002:5234	Пермский край, муниципальный округ Пермский, поселок Объект КРП	85
21	59:32:3250002:5235	Пермский край, муниципальный округ Пермский, поселок Объект КРП	85
22	59:32:3250002:5604	Пермский край, муниципальный округ Пермский, поселок Объект КРП	57
23	59:32:3250002:4242	Пермский край, Пермский район, п. Объект КРП	105
24	59:32:3250002:4243	Пермский край, Пермский район, п. Объект КРП	128
25	59:32:3250002:3522	Пермский край, р-н Пермский, с/пос. Култаевское, п. Объект КРП	261
26	59:32:3250002:4245	Пермский край, Пермский район, п. Объект КРП	128
27	59:32:3250002:4244	Пермский край, Пермский район, п. Объект КРП	128
28	59:32:3250002:4686	Пермский край, м.р-н Пермский, с.п. Култаевское, п. Объект КРП	863
29	59:32:3250002:4179	Пермский край, Пермский район, п. Объект КРП	96
30	59:32:3250002:448	край Пермский, р-н Пермский, с/п Култаевское, п. Объект КРП	50
31	59:32:3250002:3023	Пермский край, Пермский район, Култаевское с/пос, п. Объект КРП	1449
32	59:32:3250002:4190	Пермский край, Пермский район, п. Объект КРП	60
33	59:32:3250002:4191	Пермский край, Пермский район, п. Объект КРП	66
34	59:32:3250001:4040	край Пермский, р-н Пермский, с/п Заболотское, д. Ванькино	1516
35	59:32:3250002:4789	Пермский край, м.р-н Пермский, с.п. Култаевское, п. Объект КРП	78
36	59:32:3250002:5301	Пермский край, муниципальный округ Пермский, поселок Объект КРП	172
37	59:32:3250002:4346	Пермский край, м.р-н Пермский, с.п. Култаевское, п. Объект КРП	153
38	59:32:3250002:4347	Пермский край, м.р-н Пермский, с.п. Култаевское, п. Объект КРП	164
39	59:32:3250001	Пермский край, м.р-н Пермский	105
40	59:32:3250002	Пермский край, м.р-н Пермский	3947

Схема расположения Публичного сервитута
Выноска №3

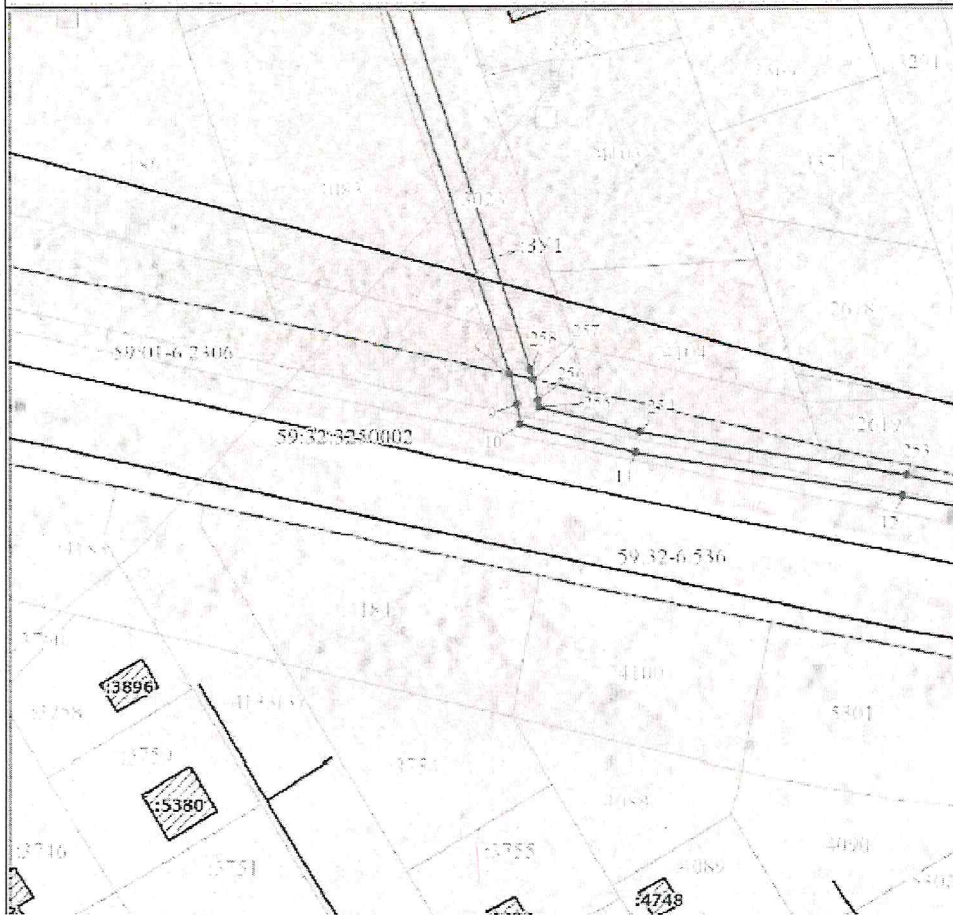


Схема расположения Публичного сервитута
Выноска №4

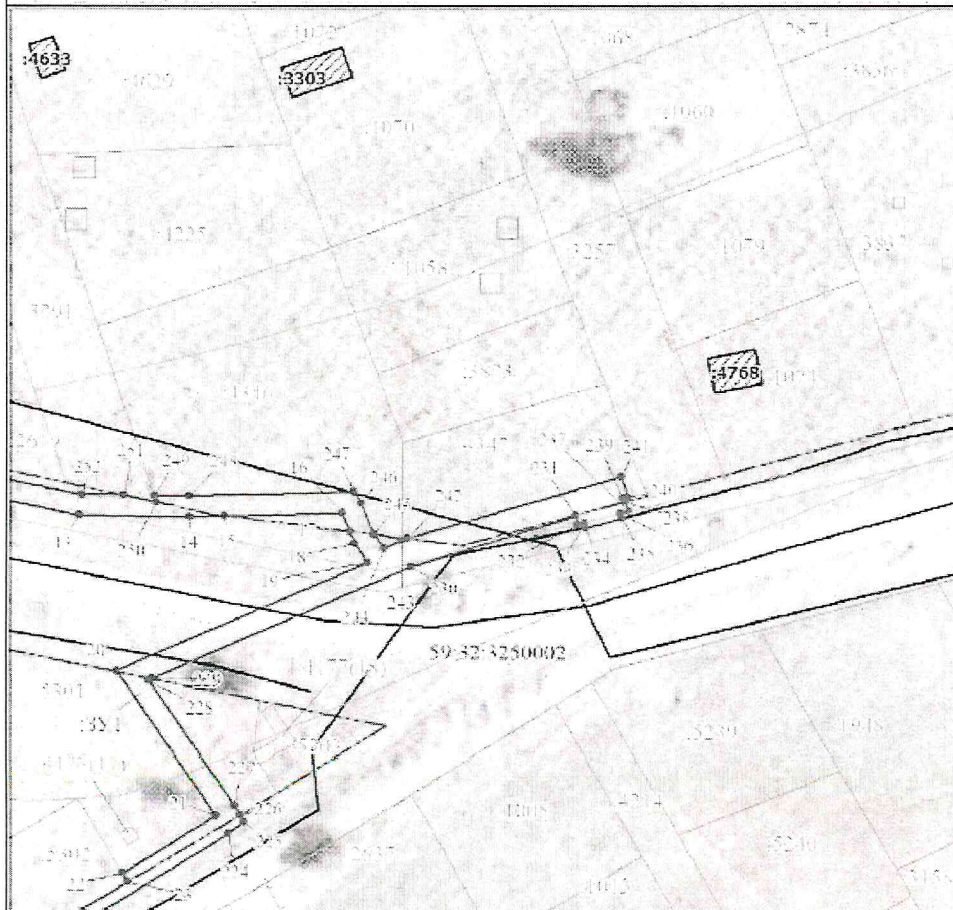


Схема расположения Публичного сервитута
Выноска №5

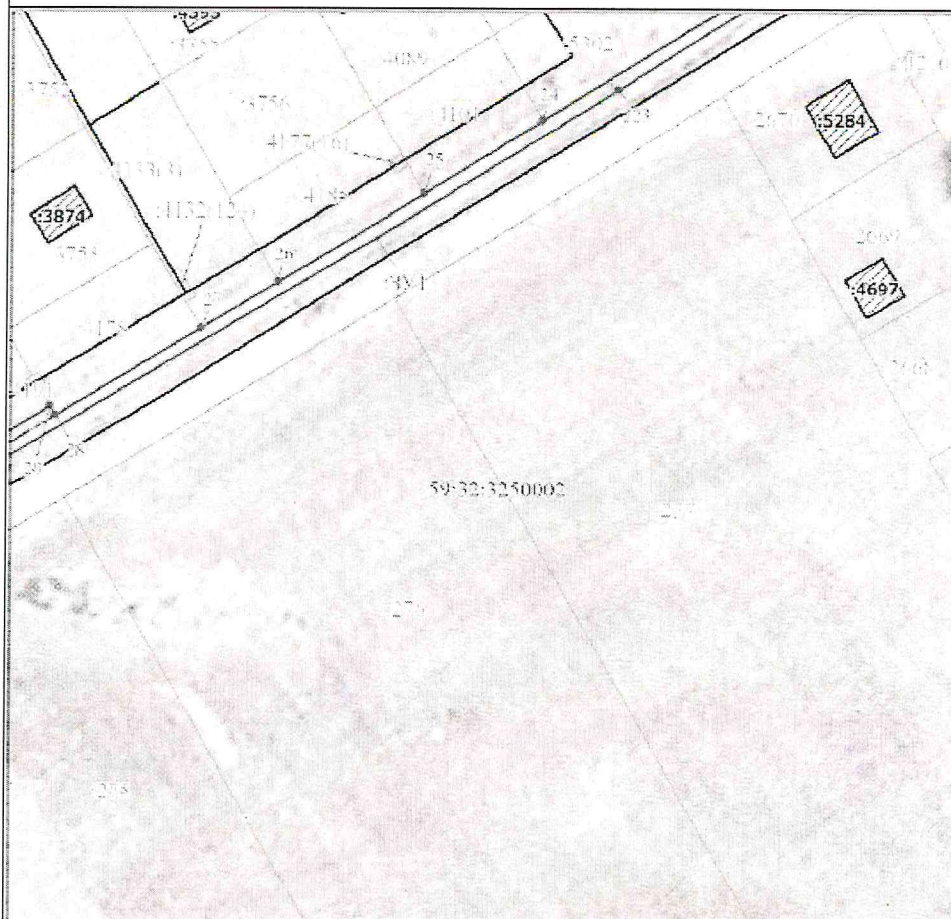


Схема расположения Публичного сервитута
Выноска №6

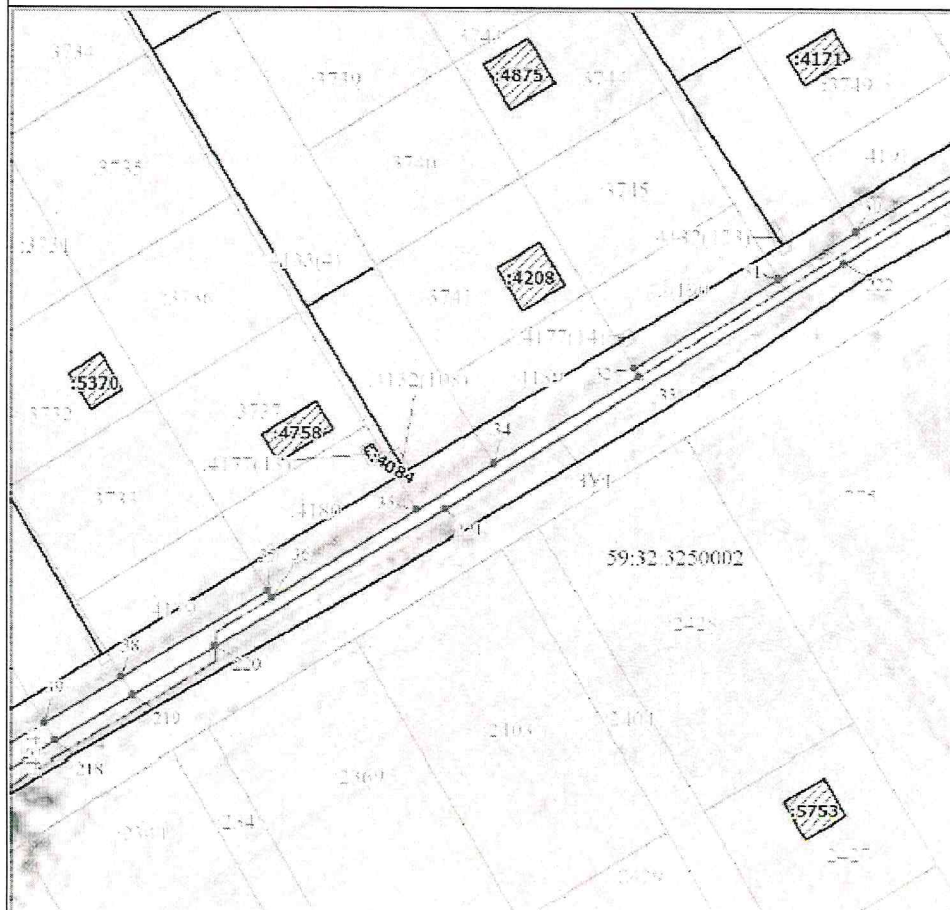


Схема расположения Публичного сервитута
Выноска №7



Схема расположения Публичного сервитута
Выноска №8

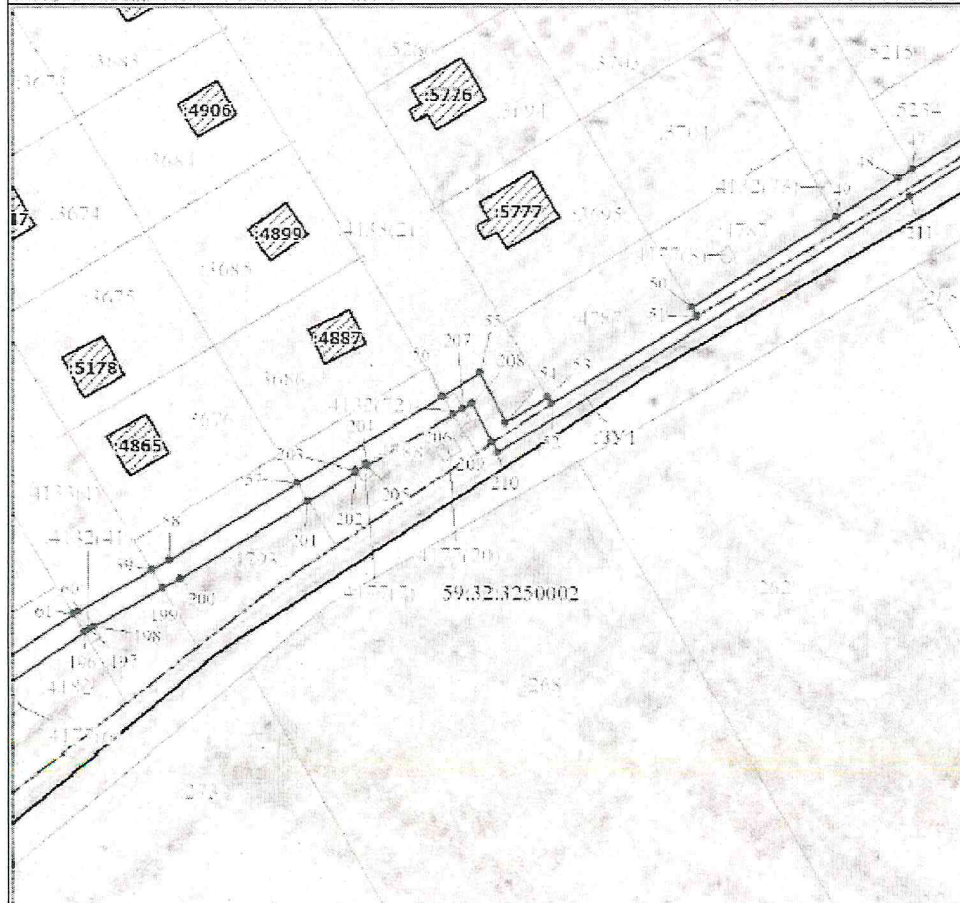


Схема расположения Публичного сервитута
Выноска №9



Схема расположения Публичного сервитута
Выноска №10

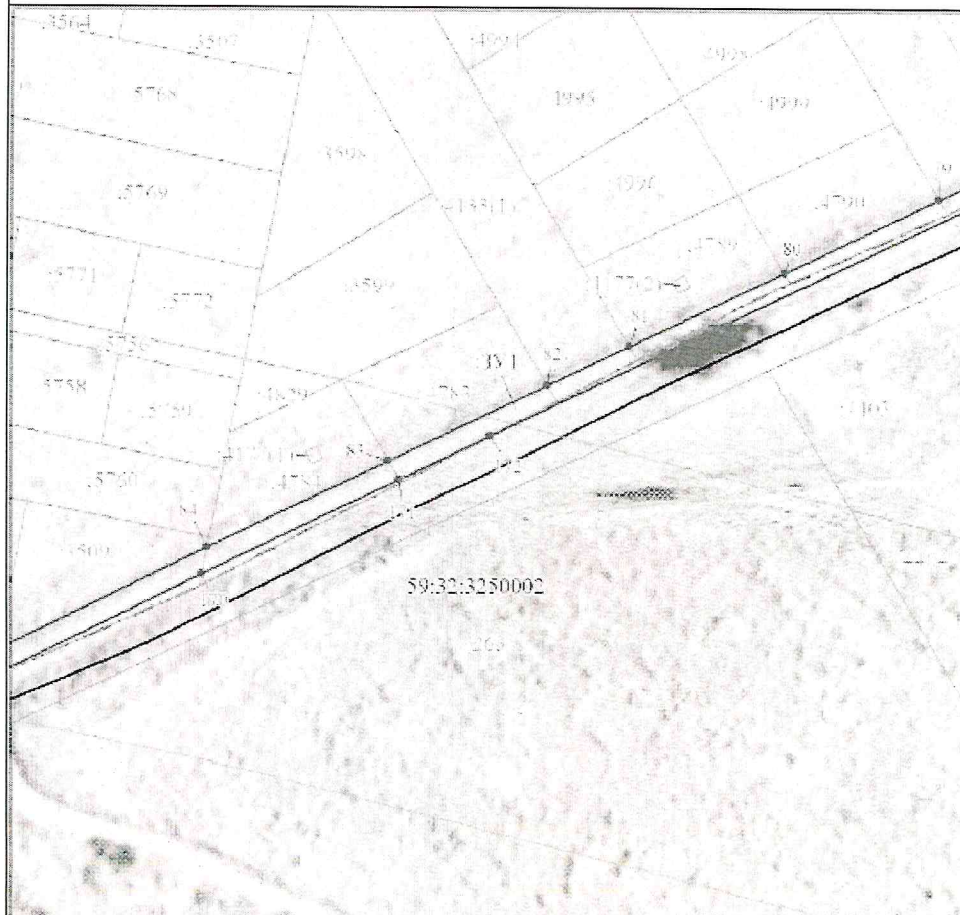


Схема расположения Публичного сервитута
Выноска №11

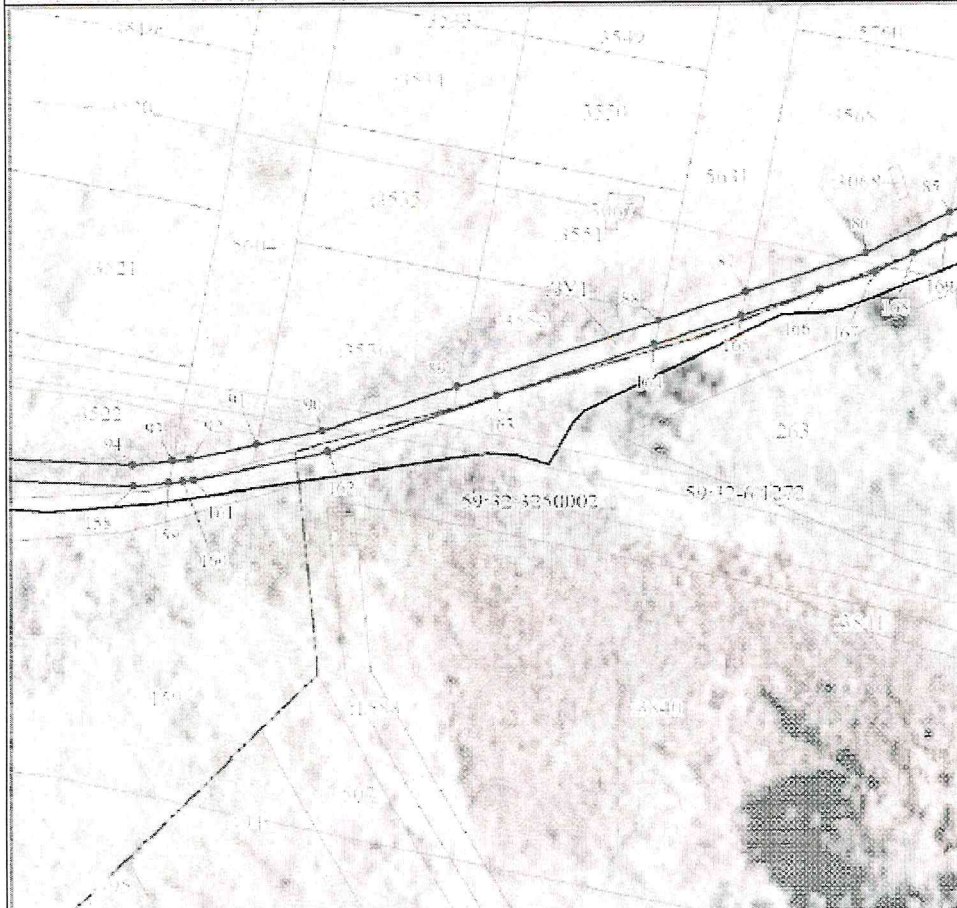


Схема расположения Публичного сервитута
Выноска №12

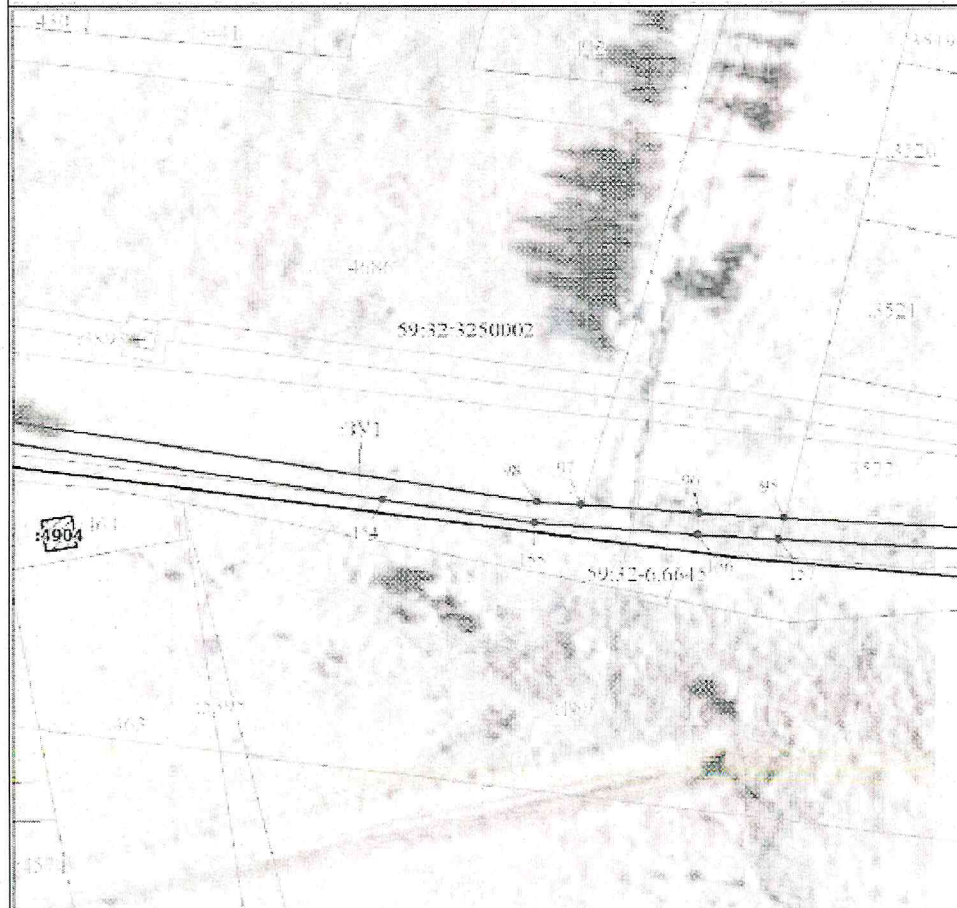


Схема расположения Публичного сервитута
Выноска №13

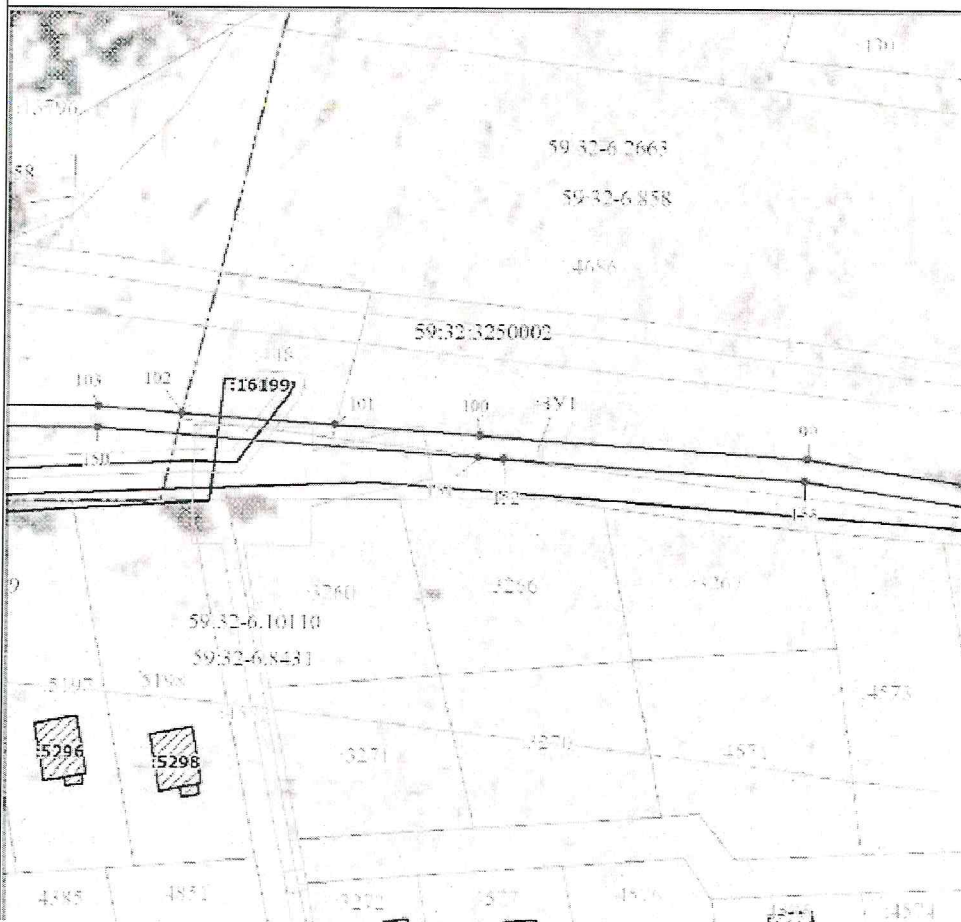
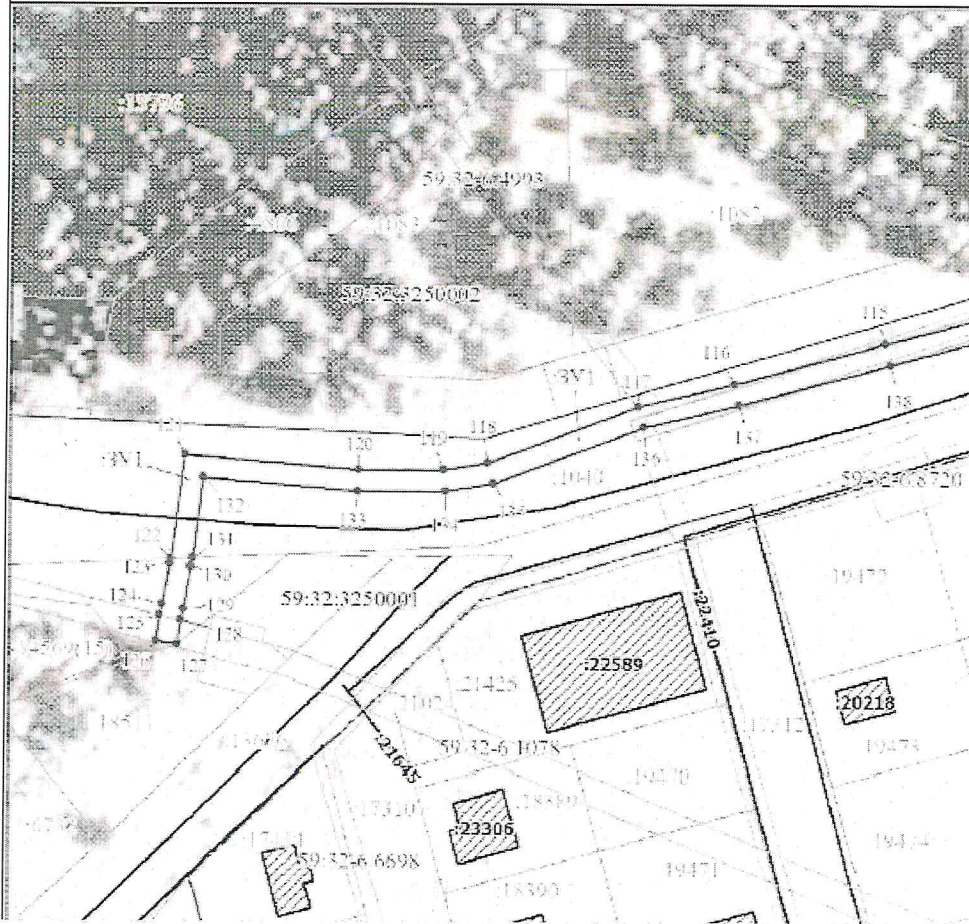


Схема расположения Публичного сервитута
Выноска №14



Схема расположения Публичного сервитута
Выноска №17



Приложение № 3
к распоряжению
комитета имущественных
отношений администрации
Пермского муниципального округа
от 04.09.2024 № 2920

ОПИСАНИЕ МЕСТОПОЛОЖЕНИЯ ГРАНИЦ ПУБЛИЧНОГО СЕРВИТУТА

Система координат МСК-59, зона 2				Система координат МСК-59, зона 2				Система координат МСК-59, зона 2				Система координат МСК-59, зона 2				Система координат МСК-59, зона 2																																																																																																																																																																																																																																																																																																																																																																																																																																																																																																																																																																																																																																																																																																																																																																																																																																																																																																																																																																																																																											
Обозначение характерных точек грани,	Координаты, м			1	2	3	4	5	6	7	8	9	10	11	12	13	14	15	16	17	18	19	20	21	22	23	24	25	26	27	28	29	30	31	32	33	34	35	36	37	38	39	40	41	42	43	44	45	46	47	48	49	50	51	52	53	54	55	56	57	58	59	60	61	62	63	64	65	66	67	68	69	70	71	72	73	74	75	76	77	78	79	80	81	82	83	84	85	86	87	88	89	90	91	92	93	94	95	96	97	98	99	100	101	102	103	104	105	106	107	108	109	110	111	112	113	114	115	116	117	118	119	120	121	122	123	124	125	126	127	128	129	130	131	132	133	134	135	136	137	138	139	140	141	142	143	144	145	146	147	148	149	150	151	152	153	154	155	156	157	158	159	160	161	162	163	164	165	166	167	168	169	170	171	172	173	174	175	176	177	178	179	180	181	182	183	184	185	186	187	188	189	190	191	192	193	194	195	196	197	198	199	200	201	202	203	204	205	206	207	208	209	210	211	212	213	214	215	216	217	218	219	220	221	222	223	224	225	226	227	228	229	230	231	232	233	234	235	236	237	238	239	240	241	242	243	244	245	246	247	248	249	250	251	252	253	254	255	256	257	258	259	260	261	262	263	264	265	266	267	268	269	270	271	272	273	274	275	276	277	278	279	280	281	282	283	284	285	286	287	288	289	290	291	292	293	294	295	296	297	298	299	300	301	302	303	304	305	306	307	308	309	310	311	312	313	314	315	316	317	318	319	320	321	322	323	324	325	326	327	328	329	330	331	332	333	334	335	336	337	338	339	340	341	342	343	344	345	346	347	348	349	350	351	352	353	354	355	356	357	358	359	360	361	362	363	364	365	366	367	368	369	370	371	372	373	374	375	376	377	378	379	380	381	382	383	384	385	386	387	388	389	390	391	392	393	394	395	396	397	398	399	400	401	402	403	404	405	406	407	408	409	410	411	412	413	414	415	416	417	418	419	420	421	422	423	424	425	426	427	428	429	430	431	432	433	434	435	436	437	438	439	440	441	442	443	444	445	446	447	448	449	450	451	452	453	454	455	456	457	458	459	460	461	462	463	464	465	466	467	468	469	470	471	472	473	474	475	476	477	478	479	480	481	482	483	484	485	486	487	488	489	490	491	492	493	494	495	496	497	498	499	500	501	502	503	504	505	506	507	508	509	510	511	512	513	514	515	516	517	518	519	520	521	522	523	524	525	526	527	528	529	530	531	532	533	534	535	536	537	538	539	540	541	542	543	544	545	546	547	548	549	550	551	552	553	554	555	556	557	558	559	560	561	562	563	564	565	566	567	568	569	570	571	572	573	574	575	576	577	578	579	580	581	582	583	584	585	586	587	588	589	590	591	592	593	594	595	596	597	598	599	600	601	602	603	604	605	606	607	608	609	610	611	612	613	614	615	616	617	618	619	620	621	622	623	624	625	626	627	628	629	630	631	632	633	634	635	636	637	638	639	640	641	642	643	644	645	646	647	648	649	650	651	652	653	654	655	656	657	658	659	660	661	662	663	664	665	666	667	668	669	670	671	672	673	674	675	676	677	678	679	680	681	682	683	684	685	686	687	688	689	690	691	692	693	694	695	696	697	698	699	700	701	702	703	704	705	706	707	708	709	710	711	712	713	714	715	716	717	718	719	720	721	722	723	724	725	726	727	728	729	730	731	732	733	734	735	736	737	738	739	740	741	742	743	744	745	746	747	748	749	750	751	752	753	754	755	756	757	758	759	760	761	762	763	764	765	766	767	768	769	770	771	772	773	774	775	776	777	778	779	780	781	782	783	784	785	786	787	788	789	790	791	792	793	794	795	796	797	798	799	800	801	802	803	804	805	806	807	808	809	810	811	812	813	814	815	816	817	818	819	820	821	822	823	824	825	826	827	828	829	830	831	832	833	834	835	836	837	838	839	840	841	842	843	844	845	846	847	848	849	850	851	852	853	854	855	856	857	858	859	860	861	862	863	864	865	866	867	868	869	870	871	872	873	874	875	876	877	878	879	880	881	882	883	884	885	886	887	888	889	890	891	892	893	894	895	896	897	898	899	900	901	902	903	904	905	906	907	908	909	910	911	912	913	914	915	916	917	918	919	920	921	922	923	924	925	926	927	928	929	930	931	932	933	934	935	936	937	938	939	940	941	942	943	944	945	946	947	948	949	950	951	952	953	954	955	956	957	958	959	960	961	962	963	964	965	966	967	968	969	970	971	972	973	974	975	976	977	978	979	980	981	982	983	984	985	986	987	988	989	990	991	992	993	994	995	996	997	998	999	1000
	1	2	3																																																																																																																																																																																																																																																																																																																																																																																																																																																																																																																																																																																																																																																																																																																																																																																																																																																																																																																																																																																																																																								

**Расчет платы
за публичный сервитут**

Плата за публичный сервитут рассчитана в соответствии с п. 4 ст. 39.46 Земельного кодекса Российской Федерации на часть земельных участков:

1. с кадастровым номером **59:32:3250002:3023:**
 - Площадь земельного участка – 7300 кв.м.
 - Площадь земельного участка, обремененного сервитутом – 1449 кв.м.
 - Кадастровая стоимость земельного участка – 2 017 967,88 руб.
 - Кадастровая стоимость земельного участка за кв.м. – 276,43 руб/кв.м.
 - Срок публичного сервитута – 10 лет
 - Стоимость платы за сервитут: $1449 * 276,43 * 10 * 0,01\% = 400,55$ руб.
2. с кадастровым номером **59:32:3250002:4133:**
 - Площадь земельного участка – 68020 кв.м.
 - Площадь земельного участка, обремененного сервитутом – 603 кв.м.
 - Кадастровая стоимость земельного участка – 22 016 033,40 руб.
 - Кадастровая стоимость земельного участка за кв.м. – 323,67 руб/кв.м.
 - Срок публичного сервитута – 10 лет
 - Стоимость платы за сервитут: $603 * 323,67 * 10 * 0,01\% = 195,17$ руб.
3. с кадастровым номером **59:32:3250002:4346:**
 - Площадь земельного участка – 2186 кв.м.
 - Площадь земельного участка, обремененного сервитутом – 153 кв.м.
 - Кадастровая стоимость земельного участка – 393,48 руб.
 - Кадастровая стоимость земельного участка за кв.м. – 0,18 руб/кв.м.
 - Срок публичного сервитута – 10 лет
 - Стоимость платы за сервитут: $153 * 0,18 * 10 * 0,01\% = 0,03$ руб.
4. в кадастровом квартале **59:32:3250001:**
 - Площадь земельного участка, обремененного сервитутом – 105 кв.м.
 - Удельный показатель кадастровой стоимости – 278,62 руб/кв.м.
 - Срок публичного сервитута – 10 лет
 - Стоимость платы за сервитут: $105 * 278,62 * 10 * 0,01\% = 29,25$ руб.
5. в кадастровом квартале **59:32:3250003:**
 - Площадь земельного участка, обремененного сервитутом – 3947 кв.м.
 - Удельный показатель кадастровой стоимости – 278,62 руб/кв.м.
 - Срок публичного сервитута – 10 лет
 - Стоимость платы за сервитут: $3947 * 278,62 * 10 * 0,01\% = 1 099,71$ руб.

Размер платы за весь срок сервитута – 1 724,71 рублей (Одна тысяча семьсот двадцать четыре рубля 71 копейка)

Платежные реквизиты
для внесения платы за публичный сервитут

ИНН 5948066481

КПП 594801001

Наименование получателя Управление Федерального казначейства по Пермскому краю (Комитет имущественных отношений администрации Пермского муниципального округа)

Казначейский счет 031006430000000015600

Единый казначейский счет 40102810145370000048

Отделение Пермь Банка России // УФК по Пермскому краю г. Пермь

БИК 015773997

ОКТМО 57546000

назначение платежа плата за публичный сервитут распоряжение от 04.09.2024 № 2920

КБК 542 1 11 05 410 14 0000 120